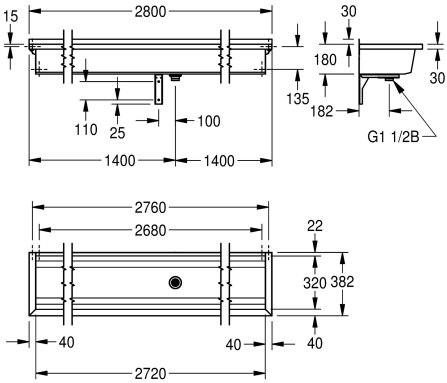


KWC PLANOX
Waschrinne

Modell-Linie: PLANOX | PL28
Waschtische & Waschrinnen | Waschrinnen



KWC-Nr.	Gesamtbreite
2030043777 Länge 600 mm	600 mm
2030043778 Länge 800 mm	800 mm
2030046721 Länge 1000 mm	1,000 mm
2030043779 Länge 1200 mm	1,200 mm
2030046728 Länge 1400 mm	1,400 mm
2030043780 Länge 1600 mm	1,600 mm
2030043781 Länge 1800 mm	1,800 mm
2030046734 Länge 2100 mm	2,100 mm
2030043782 Länge 2400 mm	2,400 mm
2030046736 Länge 2800 mm	2,800 mm
2030043783 Länge 3000 mm	3,000 mm

PLANOX fugenlos verschweißte Waschrinne für Wandmontage, Chromnickelstahl, Oberfläche seidenmatt, Materialstärke Waschrinne 0,8 mm / Seitenpaneele 1,2 mm, Seitenpaneele mit integrierten Wandkonsolen, ohne Armaturenbank, ohne Überlauf, 40 mm Wandzarge, Ablauf mittig, Siebventil G 1 1/2 B, inklusive

Befestigungsmaterial. Ab einer Länge von 1800 mm ist eine zusätzliche Konsole im Lieferumfang enthalten. Sonderlängen auf Anfrage möglich.

Abmessungen 2800 x 210 x 382 mm (B x H x T)

Technische Daten

Spritzschutzhöhe	30 mm
Becken: Höhe	180 mm
Becken: Tiefe	320 mm
Becken: Breite	2,720 mm
Material	Edelstahl
Materialtyp	1.4301 Chromnickelstahl V2A
Anzahl der Abläufe	1
Gesamttiefe	382 mm
Gesamthöhe	210 mm

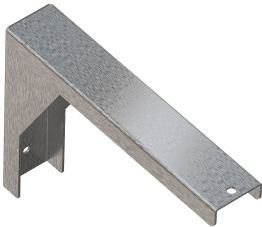


KWC PLANOX
Waschrinne

Modell-Linie: PLANOX | PL28
Waschtische & Waschrinnen | Waschrinnen

Gesamtbreite	2,800 mm
Rückwand	optional
Oberflächenbehandlung	seidenmatt
Armaturenbank	nein
Art der Montage	Wandmontage
Typ der Ablaufgarnitur	Siebventil
Position Ablauf	mittig
Ausladung Ablauf	182 mm
Ablaufgarnitur inklusive	ja

Optionales Zubehör



PLANOX Konsole

2030043812
PL18SU
